

SILPAKORN UNIVERSITY
FACULTY OF MUSIC

SILPAKORN
mUSIC



คู่มือนักศึกษา

คณะดุริยางคศาสตร์ มหาวิทยาลัยศิลปากร

ประจำปีการศึกษา

2565

สารบัญ

เนื้อหา	หน้า
ข้อมูลพื้นฐานของหลักสูตร.....	1
ชื่อหลักสูตร.....	1
ชื่อปริญญา.....	1
รูปแบบของหลักสูตร.....	1
ปรัชญาการศึกษา.....	1
อาชีพที่สามารถประกอบได้หลังสำเร็จการศึกษา.....	2
วัตถุประสงค์หลักสูตร.....	2
อาจารย์ประจำหลักสูตร.....	2
เจ้าหน้าที่ประสานงานหลักสูตร.....	2
แผนการศึกษาของหลักสูตร.....	3
การสอบวัดคุณสมบัติ.....	3
แผนการศึกษา.....	3
ผลลัพธ์การเรียนรู้ที่คาดหวังของหลักสูตร (PROGRAM LEARNING OUTCOMES) PLOs.....	5
ระบบอัตรณณ์ผลการศึกษาคณะดุริยางคศาสตร์ มหาวิทยาลัยศิลปากร.....	7
1. ระบบการจัดการขั้ร้งเรียนระดับหลักสูตร.....	7
2. ระบบการจัดการขั้ร้งเรียนระดับคณะ.....	8
3. ระบบการจัดการขั้ร้งเรียนระดับมหาวิทยาลัย.....	9
ข้อบ้กค้บ ระเบียบ ประกาศ และหน่วยงานที่เกี่ยวข้อง.....	10

หลักสูตรปรัชญาดุษฎีบัณฑิต สาขาวิชาสังคีตวิจัยและพัฒนา
(หลักสูตรใหม่ พ.ศ. 2562)
คณะดุริยางคศาสตร์ มหาวิทยาลัยศิลปากร

ข้อมูลพื้นฐานของหลักสูตร

ชื่อหลักสูตร

ภาษาไทย	หลักสูตรปรัชญาดุษฎีบัณฑิต สาขาวิชาสังคีตวิจัยและพัฒนา
ภาษาอังกฤษ	Doctor of Philosophy Program in Music Research and Development

ชื่อปริญญา

ชื่อเต็มภาษาไทย	ปรัชญาดุษฎีบัณฑิต (สังคีตวิจัยและพัฒนา)
ชื่อย่อภาษาไทย	ปร.ด. (สังคีตวิจัยและพัฒนา)
ชื่อเต็มภาษาอังกฤษ	Doctor of Philosophy (Music Research and Development)
ชื่อย่อภาษาอังกฤษ	Ph.D. (Music Research and Development)

รูปแบบของหลักสูตร

รูปแบบ	หลักสูตรปริญญาเอก แบบ 2.1 หลักสูตร 3 ปี
จำนวนหน่วยกิตที่เรียนตลอดหลักสูตร	แบบ 2.1 ไม่น้อยกว่า 51 หน่วยกิต
ภาษาที่ใช้	ภาษาไทยและภาษาอังกฤษ
การรับเข้าศึกษา	รับทั้งนักศึกษาไทยและต่างชาติ ที่สามารถใช้ภาษาไทยและภาษาอังกฤษได้
ความร่วมมือกับสถาบันอื่น	เป็นหลักสูตรเฉพาะของสถาบันที่จัดการเรียนการสอนโดยตรง
การให้ปริญญาแก่ผู้สำเร็จการศึกษา	ให้ปริญญาเพียงสาขาวิชาเดียว

ปรัชญาการศึกษา

จัดการศึกษาให้ผู้เรียนเกิดผลสัมฤทธิ์ทางการเรียน โดยใช้การศึกษาที่เน้นผลลัพธ์การเรียนรู้ โดยบัณฑิตเป็นผู้นำผสมผสานศาสตร์และศิลป์ สร้างสรรค์คุณค่าสู่สังคม

อาชีพที่สามารถประกอบได้หลังสำเร็จการศึกษา

1. นักวิจัยและนักวิชาการทางด้านดนตรี
2. ผู้บริหารหรือผู้ประกอบการทางดนตรี
3. ผู้สอนในสถาบันการศึกษา

วัตถุประสงค์หลักสูตร

1. สร้างนักวิชาการดนตรี นักดนตรีที่มีความสามารถในการพัฒนางานวิจัยที่ทันสมัยตอบโจทย์ของเศรษฐกิจสร้างสรรค์และความต้องการของสังคมที่สอดคล้องกับวัฒนธรรมในปัจจุบัน รวมถึงบูรณาการองค์ความรู้ทางด้านวิชาการดนตรีกับศาสตร์สาขาอื่น สร้างผู้ที่มีศักยภาพในการสร้างสรรค์ผลงาน บริหารจัดการงานดนตรี และมีทักษะการสื่อสารได้เป็นอย่างดีสร้างสรรค์

2. พัฒนางานวิจัยและองค์ความรู้ทางดนตรีที่ตอบโจทย์ของเศรษฐกิจสร้างสรรค์และความต้องการของสังคมที่สอดคล้องกับวัฒนธรรมในปัจจุบัน

อาจารย์ผู้รับชอบหลักสูตร

อาจารย์ประจำหลักสูตร	E-Mail
1. ผู้ช่วยศาสตราจารย์ ดร.ภัทรภร พลิตากุล	plitakul_p@silpakorn.edu
2. รองศาสตราจารย์ ดร.ศักดิ์ศรี วงศ์ธราดล	vongtaradon_s@silpakorn.edu
3. ผู้ช่วยศาสตราจารย์ ดร.พิมพ์ชนก สุวรรณธาดา	suwannathada_p@silpakorn.edu

อาจารย์ประจำหลักสูตร

อาจารย์ประจำหลักสูตร	E-Mail
1. ผู้ช่วยศาสตราจารย์ ดร.ศักดิ์สิทธิ์ ราชรักษ์	dr.saksit24@gmail.com
2. อาจารย์ ดร.นลิน เพ็ชรอินทร์	petchin_n@silpakorn.edu
3. รองศาสตราจารย์คมธรรม ดำรงเจริญ	domrongchareon_k@silpakorn.edu
4. อาจารย์ ดร.ภูมิภักดิ์ จารุประกร	charuprakorn_p@silpakorn.edu
5. ผู้ช่วยศาสตราจารย์ ดร.ศรัณย์ สืบสันติวงศ์	saran.deva@gmail.com
6. ผู้ช่วยศาสตราจารย์ ดร.ทัศนนา นาควิษระ	tasanaga@yahoo.com

เจ้าหน้าที่ประสานงานหลักสูตร

เจ้าหน้าที่ประสานงานหลักสูตร	E-Mail	เบอร์โทรศัพท์
นางสาวปัทมพร ใจहाँ	jaihao_p@silpakorn.edu	0 2424 5623 ต่อ 14

แผนการศึกษาของหลักสูตร

จำนวนหน่วยกิต รวมตลอดหลักสูตร ไม่น้อยกว่า 51 หน่วยกิต

โครงสร้างหลักสูตร

วิชาบังคับ	จำนวน	12	หน่วยกิต
วิชาเลือก	จำนวนไม่น้อยกว่า	3	หน่วยกิต
วิทยานิพนธ์	(มีค่าเทียบเท่า)	36	หน่วยกิต

หมายเหตุ นักศึกษาระดับปริญญาเอกต้องผ่านรายวิชาการศึกษาดูงาน โดยค่าใช้จ่ายในการเดินทางรวมอยู่ในอัตราค่าธรรมเนียมแล้ว เว้นแต่กรณีนักศึกษามีความประสงค์ศึกษาดูงานในสถานที่อื่นนอกเหนือจากที่หลักสูตรกำหนดจะต้องรับผิดชอบค่าใช้จ่ายส่วนที่เกินด้วยตนเอง

การสอบวัดคุณสมบัติ

การสอบประมวลความรู้ด้านระเบียบวิธีวิจัยทางดนตรี การวิเคราะห์และการวิพากษ์งานวิจัยทางดนตรี การนำเสนอแนวคิดเชิงวิเคราะห์เกี่ยวกับการจัดการนวัตกรรมการบริหารจัดการงานดนตรี

แผนการศึกษา**ปีที่ 1 ภาคการศึกษาที่ 1**

รหัสวิชา	ชื่อรายวิชา	จำนวนหน่วยกิต (บ-ป-น)
675 711	การจัดการนวัตกรรมการดนตรี	3(1-4-4)
675 712	ระเบียบวิธีวิจัยระดับดุษฎีบัณฑิต	3(3-0-6)
รวมจำนวน		6

ปีที่ 1 ภาคการศึกษาที่ 2

รหัสวิชา	ชื่อรายวิชา	จำนวนหน่วยกิต (บ-ป-น)
675 713	สัมมนาดนตรีระดับดุษฎีบัณฑิต	3(3-0-6)
675 714	การคิดสร้างสรรค์ทางดนตรี	3(3-0-6)
รวมจำนวน		6

ปีที่ 2 ภาคการศึกษาที่ 1

รหัสวิชา	ชื่อรายวิชา	จำนวนหน่วยกิต (บ-ป-น)
675 715	ศึกษาดูงาน	3*(1-4-4)
	วิชาเลือก	3
รวมจำนวน		3

ปีที่ 2 ภาคการศึกษาที่ 2

รหัสวิชา	ชื่อรายวิชา	จำนวนหน่วยกิต (บ-ป-น)
675 731	วิทยานิพนธ์ (มีค่าเทียบเท่า)	12
รวมจำนวน		12

ปีที่ 3 ภาคการศึกษาที่ 1

รหัสวิชา	ชื่อรายวิชา	จำนวนหน่วยกิต (บ-ป-น)
675 731	วิทยานิพนธ์ (มีค่าเทียบเท่า)	12
รวมจำนวน		12

ปีที่ 3 ภาคการศึกษาที่ 2

รหัสวิชา	ชื่อรายวิชา	จำนวนหน่วยกิต (บ-ป-น)
675 731	วิทยานิพนธ์ (มีค่าเทียบเท่า)	12
รวมจำนวน		12

ผลลัพธ์การเรียนรู้ที่คาดหวังของหลักสูตร (Program Learning Outcomes) PLOs

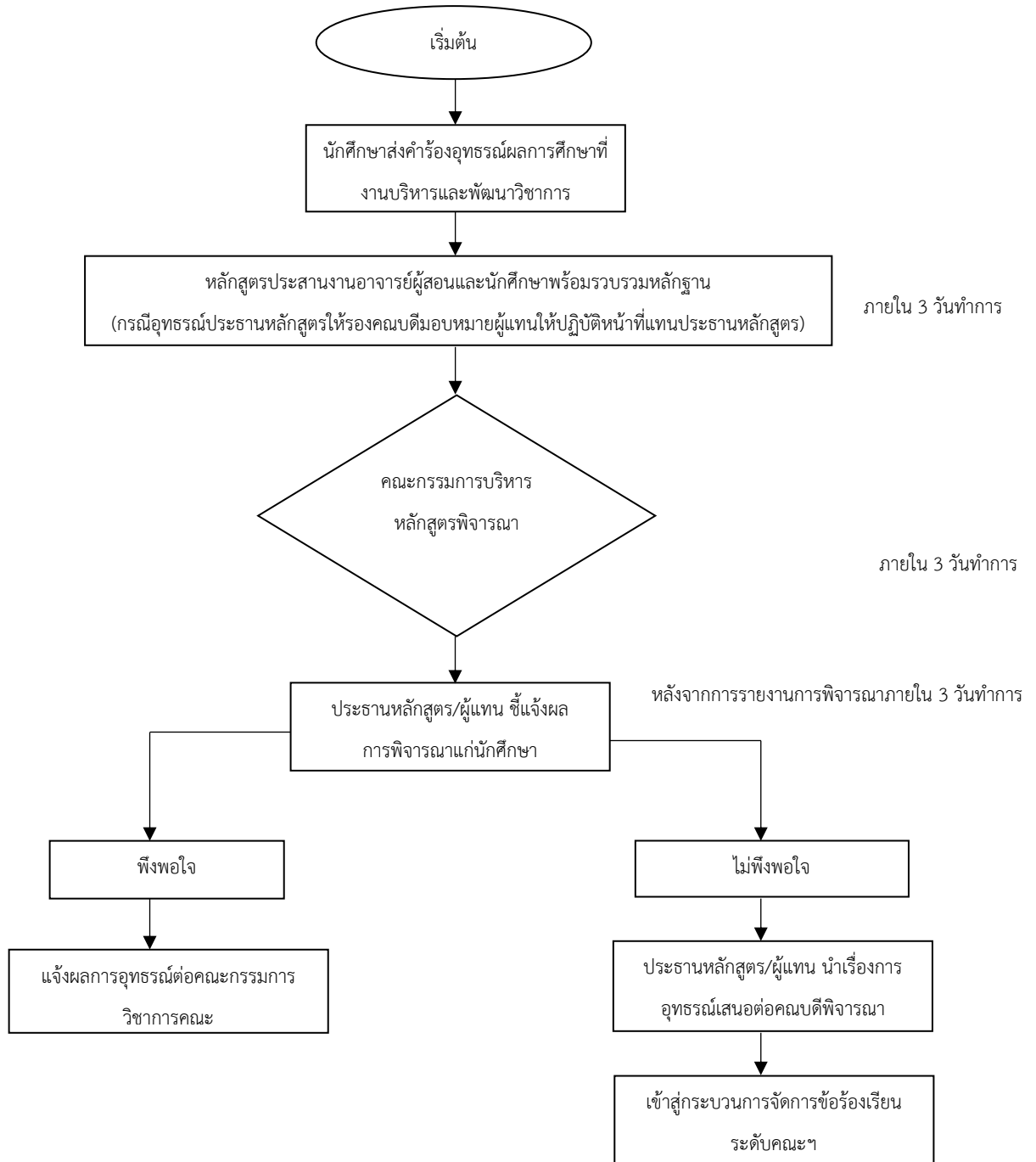
ลำดับที่	ผลลัพธ์การเรียนรู้ที่คาดหวังของหลักสูตร (PLOs)	ความรู้	ทักษะ	เจตคติ
PLO1	สื่อสารความรู้ในศาสตร์ดนตรีและกระบวนการดำเนินงานในกิจกรรมดนตรีไปยังสมาชิกในกลุ่มได้ทั้งภาษาไทยและภาษาอังกฤษพร้อมหลักฐานจากแหล่งข้อมูลที่น่าเชื่อถือ โดยนำเสนอข้อมูลในรูปแบบที่เหมาะสม	✓		
PLO2	บูรณาการความรู้ระหว่างสาขาดนตรี การศึกษา เทคโนโลยีและธุรกิจในการปฏิบัติกิจกรรมดนตรี ตลอดจน วิเคราะห์ สังเคราะห์และประเมินความรู้เพื่อนำมาประยุกต์ใช้ในกิจกรรมดนตรี	✓		
PLO3	อภิปรายหลักการและทฤษฎีด้านดนตรีโดยนำเสนอ มุมมองในวิชาชีพดนตรีทั้งในและต่างประเทศพร้อม งานวิจัยที่เกี่ยวข้องจากแหล่งข้อมูลที่น่าเชื่อถือมา สนับสนุน ตลอดจนสื่อสารข้อมูลไปสู่ผู้ฟังในรูปแบบที่เหมาะสม	✓		
PLO4	บริหารจัดการกิจกรรมดนตรีและรับฟังความคิดเห็นที่แตกต่างของเพื่อนร่วมงาน ตลอดจนช่วยเหลือและ แก้ไขปัญหาที่เกิดขึ้นระหว่างการดำเนินงานให้บรรลุ เป้าหมาย พร้อมทั้งวิเคราะห์ สังเคราะห์ และประเมิน ความรู้จากงานวิจัยที่เกี่ยวข้อง รวมถึงความรู้เชิงสถิติ มาประยุกต์ใช้ในการดำเนินงาน	✓		
PLO5	วิพากษ์ทฤษฎีและผลงานวิจัยด้านดนตรีโดยนำเสนอ ข้อดี ข้อจำกัด และข้อเสนอแนะในการพัฒนางานวิจัย ได้อย่างสอดคล้องกับบริบททางสังคม วัฒนธรรมและ วิชาชีพดนตรีในสถานการณ์ปัจจุบัน โดยมีการอ้างอิง งานวิจัยที่เกี่ยวข้อง ระเบียบวิจัยที่สอดคล้องกับ วัตถุประสงค์ของงาน	✓		
PLO6	ริเริ่ม ออกแบบและดำเนินโครงการนวัตกรรมการดนตรีที่มีความสอดคล้องกันความต้องการของสังคมดนตรีในปัจจุบันโดยใช้เทคโนโลยีสารสนเทศในการสืบค้น ข้อมูลและงานวิจัยที่เกี่ยวข้องทั้งในและต่างประเทศ	✓	✓	

ลำดับที่	ผลลัพธ์การเรียนรู้ที่คาดหวังของหลักสูตร (PLOs)	ความรู้	ทักษะ	เจตคติ
	มาสนับสนุนโครงการเพื่อพัฒนาเป็นงานวิจัยหรืองานสร้างสรรค์ในระดับนานาชาติ			
PLO7	ผลิตผลงานวิจัยหรืองานสร้างสรรค์ด้านนวัตกรรมดนตรีโดยบูรณาการระหว่างสาขาดนตรี การศึกษา เทคโนโลยีและธุรกิจ ตลอดจนนำเสนอผลงานในที่ประชุมวิชาการระดับนานาชาติ	✓	✓	
PLO8	กำหนดเป้าหมายงาน แบ่งหน้าที่และกระจายงานในกลุ่ม อย่างชัดเจน ตัดสินใจแก้ปัญหาและเป็นที่ปรึกษาแก่เพื่อนร่วมทีม โดยคำนึงถึงหลักปฏิบัติที่ถูกต้องของวิชาชีพดนตรีด้านความซื่อตรงในของข้อมูลการทำงาน และปรับปรุงแก้ไขงานทันทีเมื่อพบข้อผิดพลาด ความมีระเบียบวินัยในการดำเนินงานให้ตรงตามเวลาที่กำหนด รวมถึงความเสียสละเพื่อผลประโยชน์ส่วนรวมในการผลักดันให้การทำงานบรรลุเป้าหมาย			✓

หมายเหตุ: ระบุสัญลักษณ์ ✓ ในช่อง “Cognitive Domain” ระดับต่าง ๆ หรือช่อง “Psychomotor Domain” และ “Affective Domain” ตามความเหมาะสม

ระบบอุทธรณ์ผลการศึกษาคณะดุริยางคศาสตร์ มหาวิทยาลัยศิลปากร

1. ระบบการจัดการข้อร้องเรียนระดับหลักสูตร

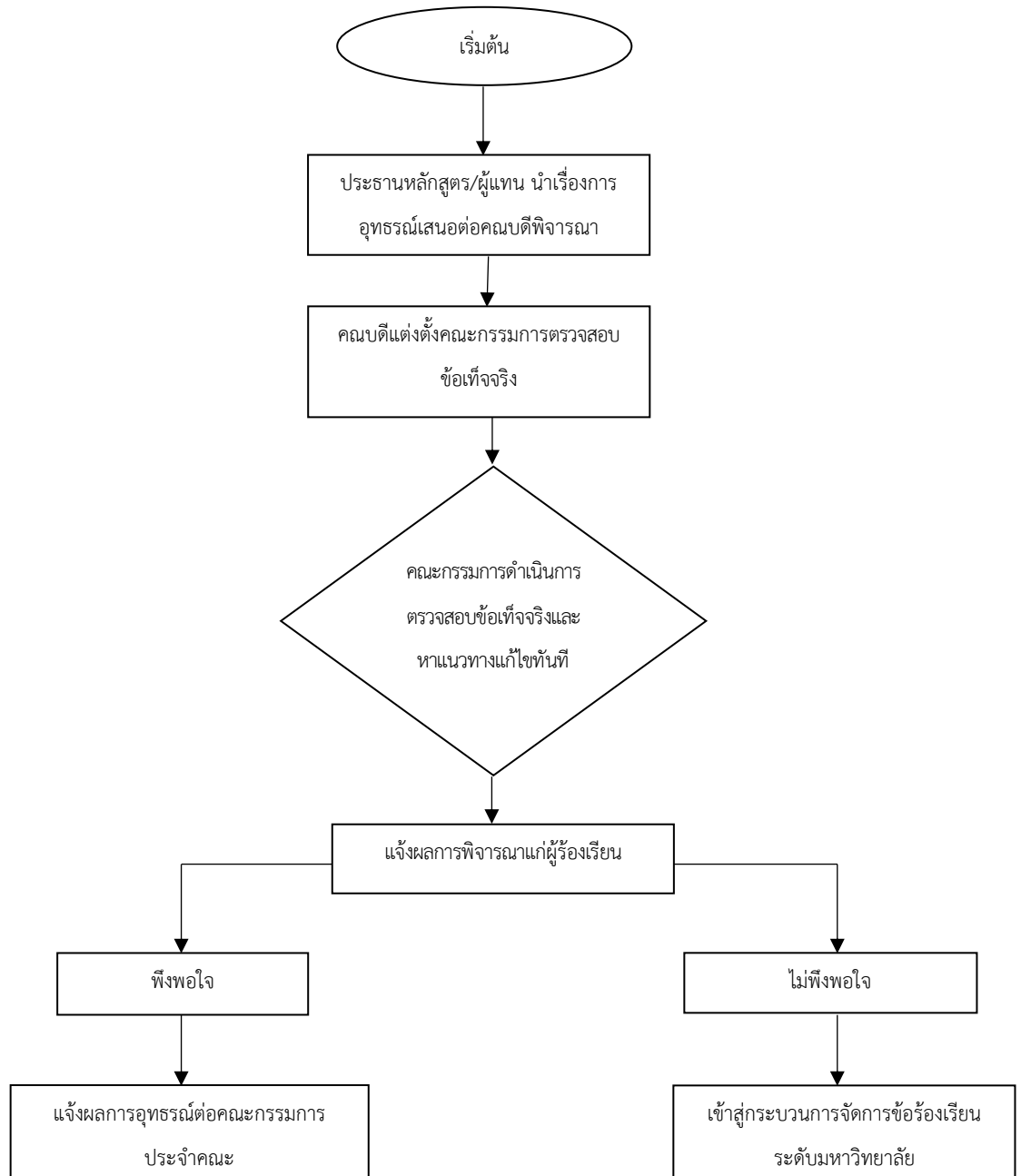


หมายเหตุ

1. นักศึกษายื่นขออุทธรณ์ผลการศึกษาหลังจากประกาศผลการศึกษา ภายใน 1 เดือน
2. ระบบอุทธรณ์ผลการศึกษานี้ใช้เฉพาะกับรายวิชาที่คณะดุริยางคศาสตร์เป็นผู้รับผิดชอบ
3. กรณีกรรมการบริหารหลักสูตรเป็นผู้ถูกอุทธรณ์ไม่สามารถเป็นกรรมการพิจารณาการอุทธรณ์ผลการศึกษาได้

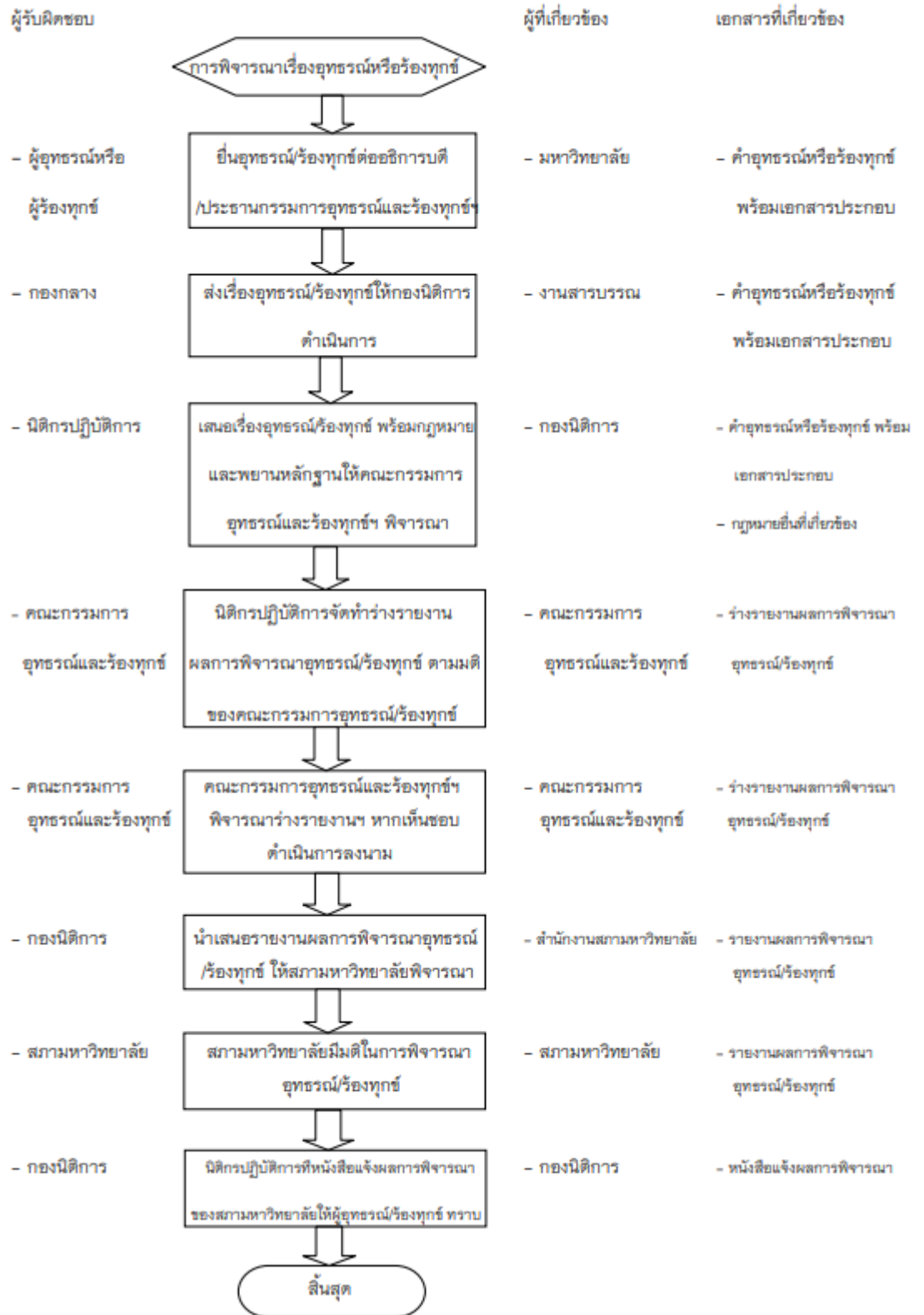
2. ระบบการจัดการข้อร้องเรียนระดับคณะ

ช่องทางรับเรื่อง	เรื่อง	ผู้รับผิดชอบ	ตรวจสอบข้อเท็จจริง	ผลกระทบ/ระยะเวลา ตรวจสอบและการแก้ไข	ผลดำเนินการ แก้ไข
กล่องรับเรื่อง ร้องเรียน จดหมาย อีเมล ตัวบุคคล	ทั่วไป	คณบดี	ตรวจสอบเบื้องต้นโดย ผู้รับผิดชอบ - ไม่มีมูลข้อเท็จ - มีมูลข้อเท็จ คณบดีตั้ง คณะทำงานตรวจสอบ	ผลกระทบไม่รุนแรง / ภายใน 7 วัน	แจ้งผลการ แก้ไขกับ ผู้ร้องเรียน
	การเรียนการสอน	รศ.วิชาการ			
	การบริการวิชาการ	รศ.บริการฯ		ผลกระทบรุนแรงวิกฤต/ ภายใน 3 วัน	
	วิจัย	ผช.วิจัยฯ			
นักศึกษา	ผช.กิจการฯ				



3. ระบบการจัดการข้อร้องเรียนระดับมหาวิทยาลัย

ขั้นตอนการพิจารณาเรื่องอุทธรณ์หรือร้องทุกข์



หมายเหตุ : แหล่งที่มา <http://www.suclean.su.ac.th/>

ข้อบังคับ ระเบียบ ประกาศ และหน่วยงานที่เกี่ยวข้อง

ข้อบังคับ ระเบียบและประกาศ
สำหรับนักศึกษาในมหาวิทยาลัยศิลปากร

<https://bit.ly/3tDqrxo>



ข้อบังคับ ระเบียบและประกาศ
สำหรับนักศึกษาในคณะดุริยางคศาสตร์

<https://music.su.ac.th/musicrules>



บัณฑิตวิทยาลัย

<http://www.graduate.su.ac.th>



จริยธรรมการวิจัยในมนุษย์

<http://www.suric.su.ac.th>



กองบริหารงานวิชาการ

<https://eds.su.ac.th>



ระบบบริการการศึกษา

<https://reg.su.ac.th>



คำร้องต่าง ๆ
(ในระบบบริการการศึกษา)

<https://bit.ly/3MO0wvW>



ปฏิทินการศึกษา

<https://bit.ly/3PWztl8>



กองกิจการนักศึกษา

<http://www.dsa.su.ac.th>



ห้องสมุดดนตรี

คณะดุริยางคศาสตร์ มหาวิทยาลัยศิลปากร

<https://music.su.ac.th/library-music-su>



สำนักดิจิทัลเทคโนโลยี

<https://bdt.su.ac.th/newbdt/>

