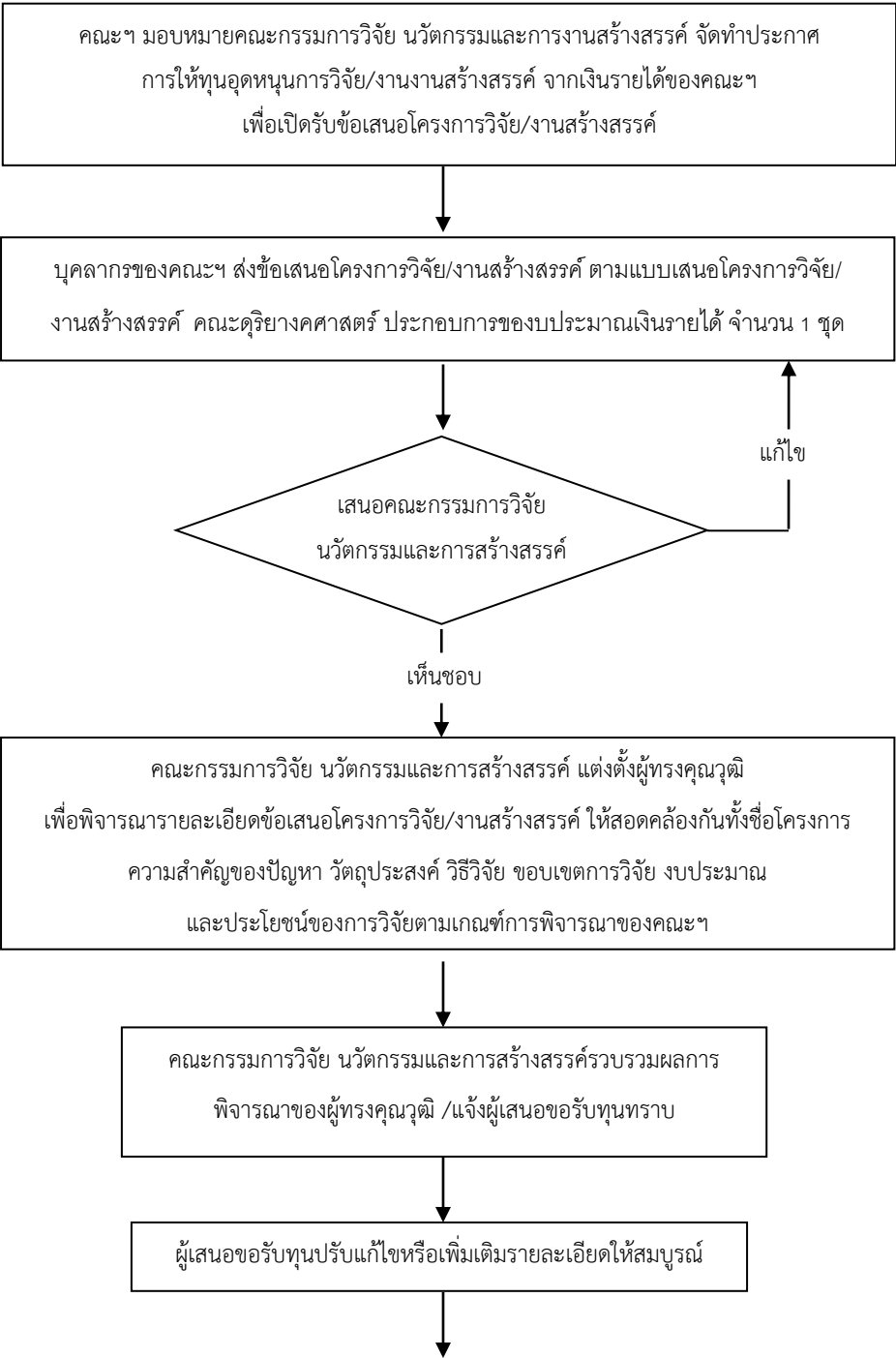
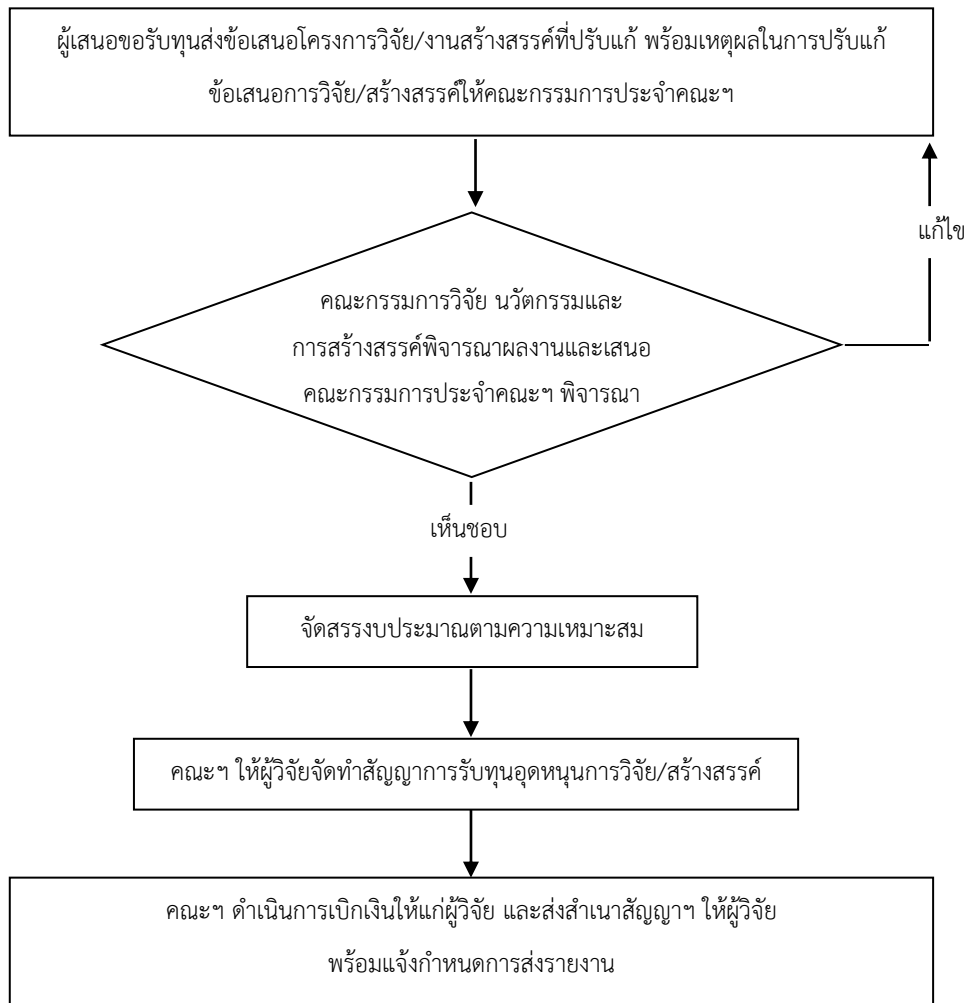


ระบบและกลไก
การสนับสนุนด้านงานวิจัย/งานสร้างสรรค์ และผลงานวิชาการ

ขั้นตอนการเสนอขอรับทุนอุดหนุนการวิจัย/งานสร้างสรรค์

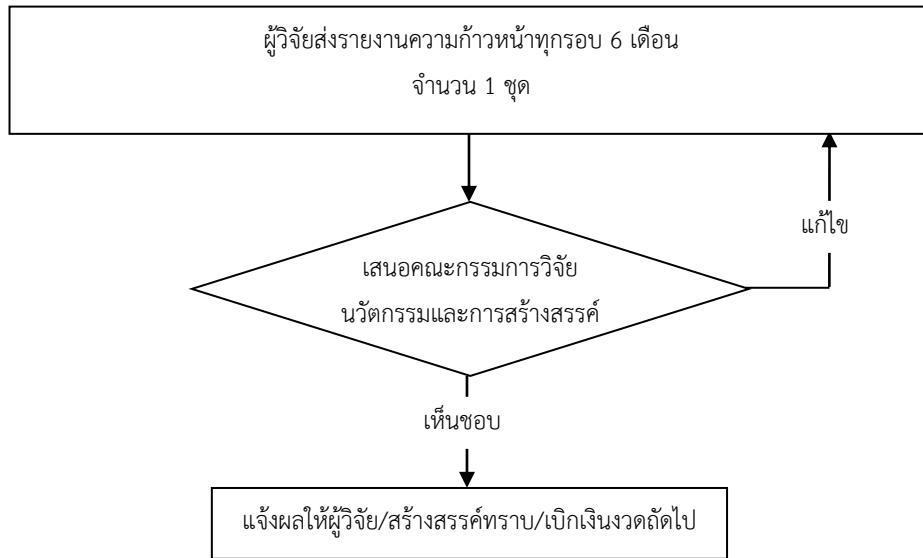




ขั้นตอนการเสนอขอรับทุนอุดหนุนการวิจัย/งานสร้างสรรค์

1. คณะฯ มอบหมายคณะกรรมการวิจัย นวัตกรรมและการสร้างสรรค์จัดทำประกาศการให้ทุนอุดหนุนการวิจัย/งานสร้างสรรค์ จากเงินรายได้ของคณะฯ เพื่อเปิดรับข้อเสนอการวิจัย/งานสร้างสรรค์ และเผยแพร่ให้บุคลากรได้ทราบทาง www.music.su.ac.th
2. บุคลากรของคณะฯ ส่งข้อเสนอโครงการวิจัย/งานสร้างสรรค์ ตามแบบเสนอโครงการวิจัย/งานสร้างสรรค์ คณะดุริยางคศาสตร์ ประกอบการของงบประมาณเงินรายได้จำนวน 1 ชุด เสนอคณะกรรมการวิจัย นวัตกรรมและการสร้างสรรค์พิจารณา
3. คณะกรรมการวิจัย นวัตกรรมและการสร้างสรรค์ พิจารณาข้อเสนอโครงการวิจัย/งานสร้างสรรค์ และ แต่งตั้งผู้ทรงคุณวุฒิ เพื่อพิจารณารายละเอียดข้อเสนอโครงการวิจัย/งานสร้างสรรค์ ให้สอดคล้องกันทั้งชื่อโครงการ ความสำคัญของปัญหา วัตถุประสงค์ วิจัย ขอบเขตการวิจัย งบประมาณ และประโยชน์ของการวิจัยตามเกณฑ์การพิจารณาของคณะฯ
4. คณะกรรมการวิจัย นวัตกรรมและการสร้างสรรค์ แจ้งผลการพิจารณาข้อเสนอโครงการวิจัย/สร้างสรรค์ ของผู้ทรงคุณวุฒิ ให้ผู้เสนอขอรับทุนทราบ
5. ผู้เสนอขอรับทุน ส่งข้อเสนอโครงการวิจัย/สร้างสรรค์ที่ปรับแก้ พร้อมเหตุผลในการปรับแก้ ข้อเสนอโครงการวิจัย/งานสร้างสรรค์ ให้คณะกรรมการวิจัย นวัตกรรมและการสร้างสรรค์ เพื่อเสนอคณะกรรมการประจำคณะพิจารณา
6. คณะกรรมการประจำคณะพิจารณาจัดสรรงบประมาณตามความเหมาะสม
7. คณะกรรมการวิจัย นวัตกรรมและการสร้างสรรค์ ดำเนินการเบิกเงินให้แก่ผู้วิจัยและส่งสำเนาสัญญาฯ ให้ผู้วิจัย พร้อมแจ้งกำหนดการส่งรายงานความก้าวหน้า

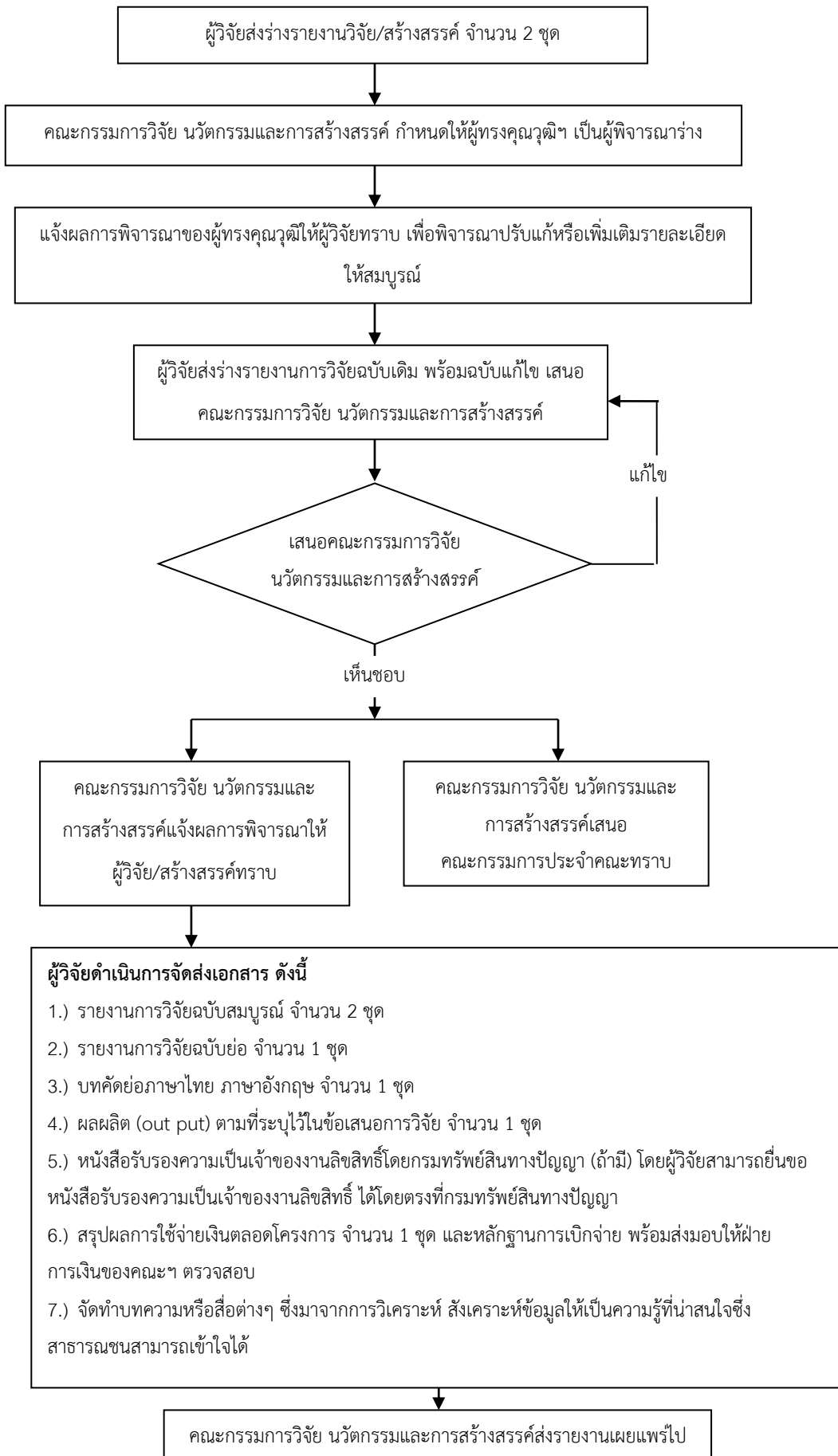
การส่งรายงานความก้าวหน้าการวิจัย/งานสร้างสรรค์



ขั้นตอนการส่งรายงานความก้าวหน้าการวิจัย/สร้างสรรค์

1. ผู้วิจัยส่งรายงานความก้าวหน้าทุกกรอบ 6 เดือน จำนวน 1 ชุด พร้อมทั้งรายงานผลการใช้จ่ายเงินทุนอุดหนุนการวิจัย/สร้างสรรค์เสนอคณะกรรมการวิจัย นวัตกรรมและการสร้างสรรค์ พิจารณา
2. คณะกรรมการวิจัย นวัตกรรมและการสร้างสรรค์ พิจารณารายงานความก้าวหน้าและผลการเบิกจ่ายเงิน และแจ้งผลให้ผู้วิจัยทราบ

การส่งรายงานวิจัย/สร้างสรรค์



ขั้นตอนการส่งรายงานวิจัย/งานสร้างสรรค์

1. ผู้วิจัย ส่งร่างรายงานวิจัย/งานสร้างสรรค์ จำนวน 2 ชุด เสนอคณะกรรมการวิจัย นวัตกรรมและงานสร้างสรรค์
2. คณะกรรมการวิจัย นวัตกรรมและงานสร้างสรรค์ กำหนดให้ผู้ทรงคุณวุฒิฯ เป็นผู้พิจารณาร่างรายงานการวิจัย/สร้างสรรค์
3. คณะกรรมการวิจัย นวัตกรรมและงานสร้างสรรค์ แจ้งผลการพิจารณาของผู้ทรงคุณวุฒิให้ผู้วิจัยทราบ เพื่อพิจารณาปรับแก้หรือเพิ่มเติมรายละเอียดให้สมบูรณ์
4. ผู้วิจัย ส่งร่างรายงานการวิจัย/งานสร้างสรรค์ฉบับเดิม พร้อมฉบับแก้ไข เสนอคณะกรรมการวิจัย นวัตกรรมและงานสร้างสรรค์ พิจารณา
5. คณะกรรมการวิจัย นวัตกรรมและงานสร้างสรรค์ พิจารณาร่างรายงานวิจัย/สร้างสรรค์ และแจ้งผู้วิจัย/สร้างสรรค์ รับทราบ
6. ผู้วิจัย ดำเนินการจัดส่งเอกสาร เสนอคณะกรรมการวิจัย นวัตกรรมและงานสร้างสรรค์ ดังนี้
 - รายงานการวิจัยฉบับสมบูรณ์ จำนวน 2 ชุด
 - รายงานการวิจัยฉบับย่อ จำนวน 1 ชุด
 - บทคัดย่อภาษาไทย ภาษาอังกฤษ จำนวน 1 ชุด
 - ผลผลิต (out put) ตามที่ระบุไว้ในข้อเสนอการวิจัย
 - หนังสือรับรองความเป็นเจ้าของงานลิขสิทธิ์โดยกรมทรัพย์สินทางปัญญา (ถ้ามี) โดยผู้วิจัยสามารถยื่นขอหนังสือรับรองความเป็นเจ้าของงานลิขสิทธิ์ ได้โดยตรงที่กรมทรัพย์สินทางปัญญา
 - สรุปผลการใช้จ่ายเงินตลอดโครงการ จำนวน 1 ชุด และหลักฐานการเบิกจ่าย พร้อมส่งมอบให้ฝ่ายการเงินของคณะฯ ตรวจสอบ
 - จัดทำบทความหรือสื่อต่างๆ ซึ่งมาจากการวิเคราะห์ สังเคราะห์ข้อมูลให้เป็นความรู้ที่น่าสนใจ
7. คณะกรรมการวิจัย นวัตกรรมและงานสร้างสรรค์ เสนอคณะกรรมการประจำคณะ ทราบ และเผยแพร่ผลงานวิจัย/สร้างสรรค์ไปตามหน่วยงานต่างๆ